

Rigido, resistente, elettromeccanico

Assi ELGD di Festo, per le industrie del futuro.

Tecnologia di guida innovativa, elevata rigidità e capacità di carico - queste sono le caratteristiche della nuova famiglia di assi ELGD di Festo. Questi nuovi attuatori meccanici offrono elevate forze di avanzamento e accelerazioni, per tempi di ciclo più brevi e lunga durata. La copertura della guida è garantita da una bandella in acciaio inossidabile esterna, studiata appositamente per non creare attrito e formazione di particelle di materiale inappropriato. Ciò rende gli assi ELGD ideali per l'utilizzo in ambienti dove è richiesta una particolare pulizia.

Grazie a queste proprietà, la famiglia di assi ELGD, sia a vite ELGD-BS e sia a cinghia dentata ELGD-TB, è destinata a settori orientati al futuro, come le energie rinnovabili, la produzione di veicoli elettrici, la fabbricazione di batterie e l'industria dei semiconduttori. Gli assi ELGD sono tra i più rigidi sul mercato. Utilizzando come esempio una stazione di dosaggio, il concetto di guida appositamente sviluppato consente di spostare la testa di dosaggio in modo preciso e dinamico, conservando le proprie caratteristiche in ambiente clean.

Sistemi a sbalzo e soluzioni pick-and-place per la movimentazione di piccoli pezzi evidenziano ancor di più l'alta precisione e ripetibilità di queste nuove soluzioni meccaniche. Nella stampa 3D e nella produzione additiva, è fondamentale che gli assi eseguano movimenti praticamente privi di vibrazioni e molto dinamici e siano resistenti alle condizioni ambientali difficili.

Le soluzioni a vite offrono una corsa massima fino a 2,5 metri. A differenza delle soluzioni a cinghia dentata ELGD-TB e ELGD-TB-WD, che raggiungono una corsa massima fino a 8,5 metri, elementi di tensione in acciaio rinforzano le cinghie dentate, realizzate in diversi poliuretani.

Ulteriore caratteristica tecnica che ne esprime il potenziale è la simmetria di costruzione tale da permettere l'installazione del motore su entrambi i lati anche in un secondo momento. Lanciato sul mercato da pochi mesi, gli utenti ne hanno subito apprezzato il rapporto costo-prestazioni.

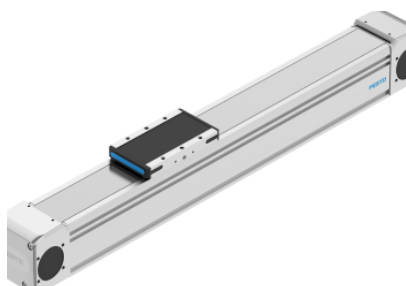
Immagini stampa

08. Novembre 2024

Responsible
according to press
law:
Christian Österle

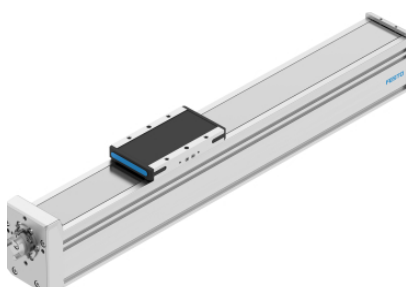


Download/View press
release and press
images.



ELGD a cinghia dentata

La famiglia di assi elettrici ELGD: ELGD-BS indica gli assi a vite, mentre ELGD-TB si riferisce alle versioni con cinghia dentata.



Assi a Vite ELGD

La famiglia di assi elettrici ELGD: ELGD-BS indica gli assi a vite, mentre ELGD-TB si riferisce alle versioni con cinghia dentata.